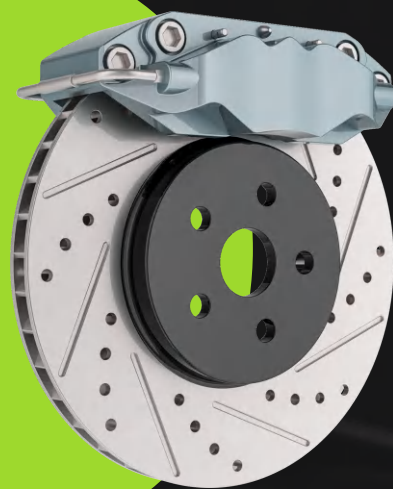


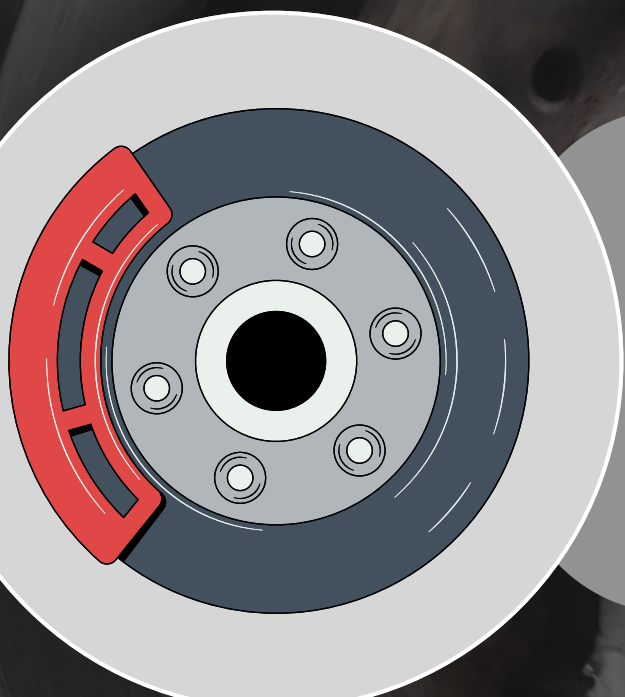
AVERÍAS EN DISCO DE FRENO: RIGIDEZ EN PEDAL DE FRENO

¿A QUÉ SE DEBE?

Alunas de sus causas principales: El desgaste excesivo de los discos de freno, el atasco en los calibradores o la presencia de fallos en el sistema hidráulico.



SOLUCIONES



Verificar visualmente el estado de los discos de freno en busca de signos de desgaste excesivo, como surcos profundos o deformaciones.

Asegurarse de que los calibradores se deslicen libremente y no estén atascados.



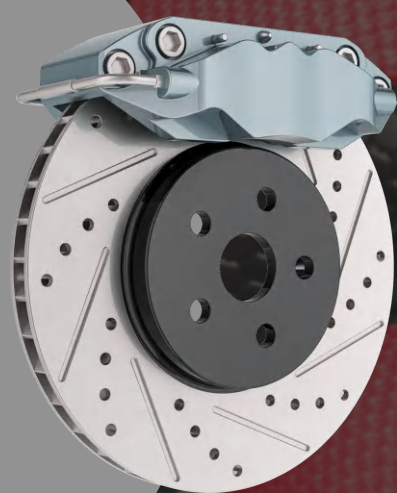
Comprobar la presencia de fugas en el sistema hidráulico y asegúrate de que el nivel y la calidad del líquido de frenos sean adecuados.



AVERÍAS EN DISCO DE FRENO: MENOR POTENCIA EN FRENADA

¿A QUÉ SE DEBE?

Algunos de los motivos que provocan este inconveniente son: El sobrecalentamiento de los discos de freno o su desgaste y la contaminación o degradación del material por aceite, grasa u otros residuos.



SOLUCIONES



Llevar el vehículo a un taller mecánico de confianza para una inspección completa de los discos de freno y las pastillas, así como realizar el cambio en caso de desgaste excesivo.

Realizar inspecciones regulares del sistema de frenado y mantenerlo adecuadamente para prevenir problemas como la pérdida de potencia de frenado en caliente.



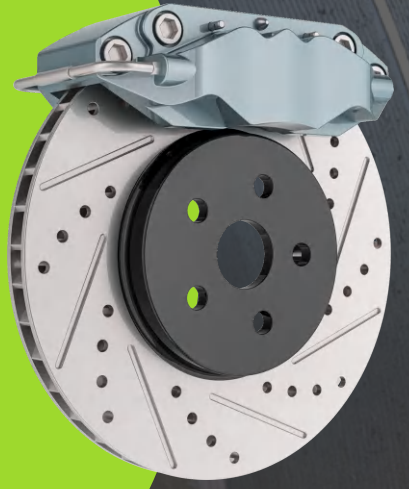
Evitar frenadas prolongadas o repetidas siempre que sea posible para ayudar a reducir el riesgo de sobrecalentamiento de los discos de freno.



AVERÍAS EN DISCO DE FRENO: BLOQUEO DE LAS RUEDAS

¿A QUÉ SE DEBE?

Algunas de las causas principales de que las ruedas de tu coche se bloqueen mientras conduces pueden ser el desgaste o mal estado de los discos de freno, la distribución desigual de la presión de frenado en las ruedas y la presencia de carreteras mojadas o con hielo.

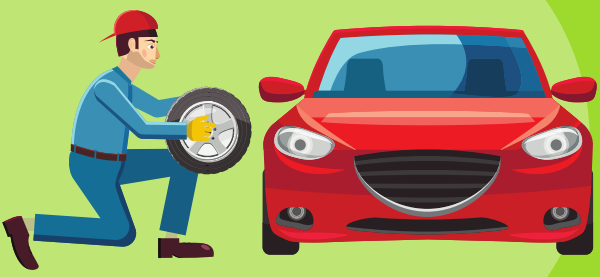


SOLUCIONES

Se recomienda el **reemplazo oportuno de estos componentes** para restaurar la eficiencia de frenado.



La **verificación de la distribución de la presión de frenado**, para que sea uniforme entre las ruedas y que no haya problemas con los calibradores.



Evita **frenadas bruscas y excesivas**, especialmente en superficies resbaladizas, para reducir el riesgo de bloqueo de las ruedas durante la frenada.

