

SENSORES DE OXÍGENO (O₂)



Son componentes diseñados para **detectar la concentración de oxígeno en los gases de escape** generados por la combustión interna del motor.

SEÑALES DE AVERÍA

1

Aumento en el consumo de combustible debido a la incorrecta optimización en la mezcla de aire y carburante.

Irregularidad en el rendimiento, con tirones o pérdida de potencia en el funcionamiento del motor.

2

3

Testigo de revisión del motor (Check Engine) en el cuadro de mandos.

MANTENIMIENTO

COMBUSTIBLE

Utiliza carburante de alta calidad para evitar la acumulación de depósitos en los sensores.

INSPECCIÓN

Verifica regularmente la integridad física de los sensores y las conexiones eléctricas.

LIMPIEZA

Limpia los sensores de oxígeno para que estos no sufran averías.

SENSORES DE POSICIÓN DEL CIGÜEÑAL (CKP)



Se trata de dispositivos electrónicos que registran la ubicación y la velocidad de rotación del cigüeñal en el motor de un vehículo.

SEÑALES DE AVERÍA

Incorrecta sincronización y problemas en el arranque del motor.

1

Ralentí irregular o inestable, con fluctuaciones en las RPM.

2

Disminución en la potencia o respuesta con lentitud al acelerar

3

MANTENIMIENTO

Te recomendamos que realices un **correcto mantenimiento y revisiones** siguiendo las recomendaciones del fabricante. A su vez, también es de elevada importancia que se realice el **cambio del sensor siempre que presente algún tipo de problema.**

SENSORES DE PRESIÓN DEL ACEITE



Su función principal es **monitorear la presión del aceite en el motor** y enviar señales precisas a la unidad de control electrónica (ECU).

SEÑALES DE AVERÍA

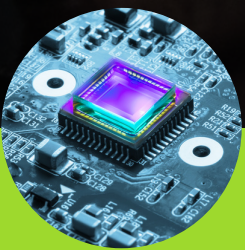


Testigo de presión de aceite encendido en el cuadro de mandos.

Ruidos anormales en el motor: Como golpeteos o clics.

Errores en las lecturas de presión: Son incorrectas o inestables.

MANTENIMIENTO



Asegúrate de que las conexiones eléctricas estén limpias y bien conectadas para garantizar una lectura precisa.



Mantén siempre el nivel de aceite dentro del rango recomendado para asegurar una presión adecuada.



Cambia el sensor si experimentas problemas persistentes de presión de aceite o códigos de diagnóstico.